

ПРИНЯТА:

на общем собрании трудового коллектива

МБДОУ детский сад № 386

протокол № 2

от «14» 01 2013 год

УТВЕРЖДАЮ:

Заведующий МБДОУ

детским садом №386

Е.А.Надеждина

2013 год



















ПРОГРАММА РАЗВИТИЯ

муниципального бюджетного дошкольного образовательного учреждения

центра развития ребёнка - детского сада № 386

городского округа Самары

на 2013-2015 г.г.

I	-	3-13
1.1		3
1.2	 -	3
1.3		3-4
1.4		4-5
1.5		5-8
1.6		8
1.7		8-9
1.8		9
1.9		9-13
II	-	14-17
2.1	 ,	14
2.2	 ,	15
2.3	 ,	15
		15-17
2.4		18
2.7	 -	18-19
2.8		19
III	-	19-22
IV	-	23-24

I.

1.1.

386
 : 443077,28 .
 : 992-33-00, 992-32-31, 931-50-06.
Учредитель:
 (ó),
 443010, . . . , 137.
 - 386
 26.12.2011 . 2134
 4221
 29.03.2012 ., 957-06 13 2006 ., -
 ó
 1046300111395 16 2012 . -
 2126312001792,
 1046300111395 11.02.2004, / 6312054700/631201001.
 386 ; -
 -5 . 12-

1.2.

386 1984 -
 3839,0 . 8600 . -
 :
 -12 (620,9 .),
 -12 (515,9 .),
 -1 (97,6 .),
 -1(57,2 .),
 -1(45,6 .),
 -1 (31,6 .),
 -1 (60,1 .),
 -1 (48,4 .).
 12 - 240 .
 - 278 .
 - 12, :
 2
 3 II ,
 2 ,
 3 ,
 2
 ó 92,4 ; -70 .

1.3.

, . , (100%). -
 - , -
 386 , -

1.4.

« », « », : 106, 20, 8.

ó 25 . , ó -

ó 13 , ó

ó 38 ,

ó 10 .

ó 23 .

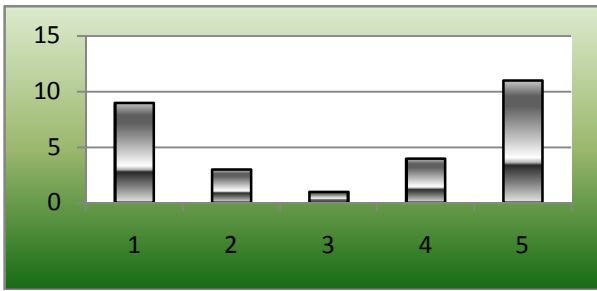
ó 11 ,

ó 34 .

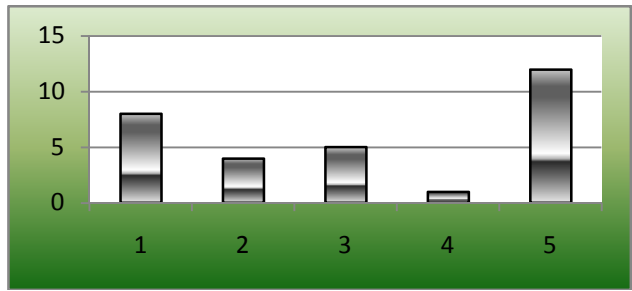
31 , : () ó 25

;5 ;1 .

2011



2012



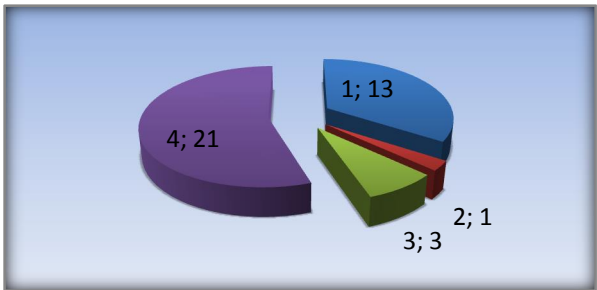
:

0-5	ó 9
5-10	-3
10-15	-1
15-20	-4
20	-11

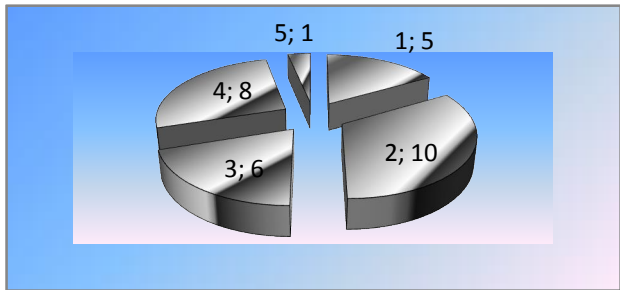
:

0-3	ó 8
3-5	-4
5-10	-5
10-15	-1
20	-12

2011



2012



:

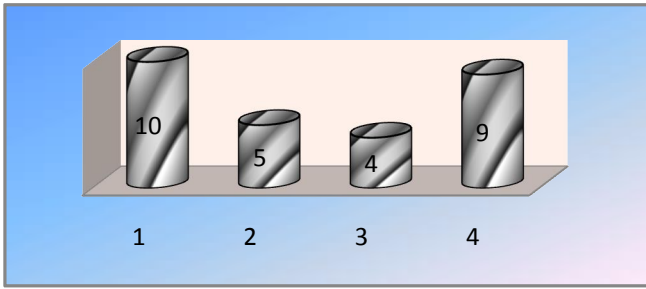
ó 13
ó 1
-3
-21

:

ó 5
ó 10
-6
-8

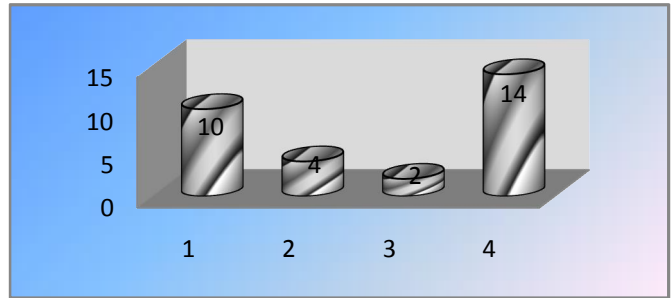
-1

2011



$\overline{\quad} \overset{\cdot}{\underset{\cdot}{:}}$
 I 6 10
 -5
 II 6 4
 -9

2012



$\overline{\quad} \overset{\cdot}{\underset{\cdot}{:}}$
 I 6 10
 -4
 II 6 2
 -14

1.5.

1.5.1.

(1)

I

1	2	3	4	5	6	7	8
ö	ö			3 7	3		5, 4, 2
ö	ö			2 7	9		12, 7, 8, 10, 1; 9, 6, 3, 11.
«				5-6			
«				5-7			
ö				5- 7	1		9,

1998							11, 8, 3.
2000				4-7	7		1,2,3,4,5,6,7,8,9, 10,11
2001			/	3-7	9		1,2,3,4,5,6,7,8,9, 10,11
«				3-7	2		1
»				5-7	1		11

1.5.2.

).

(

(2).

2.

«	» (1	5	
)	-	2-		
«	» (
-)			
«	» (1	1	
)	-	2-		
«	» (
-)			
«	» (1	6	
)	-	2-		
«	» (
-)			
«	» (1	4	
)	-	2-		

				2- " " 1995 1995 « (, 2001 .), . 1.		
6.	-	-		« »	2	1 / 4
7.	« -	..		« 2100» ..	2	1 / 4
8.	- -	..		« » .. - 3-6	2	1 / 4
9.		-		« »	2	1 / 4

1.6.

- , , -
- ;
- , -
- :
- , - ;
- : , -
- ; ,
- ; , -
- , -

1.7.

- 386 , -
- :
- 1 .
 - 2 (õ -
 - 3 ö, õ ö, õ ö)
 - 4 õ ó , - ! ö, õ ö, !ö, õ ö;
 - 5 , , ;
 - 6 .

1.8.

- 1. « »- 386 , -
- 2. - -
- 3. -
- 4. () -
- 5. . . () - .

1.9.

2010-2012 . 386

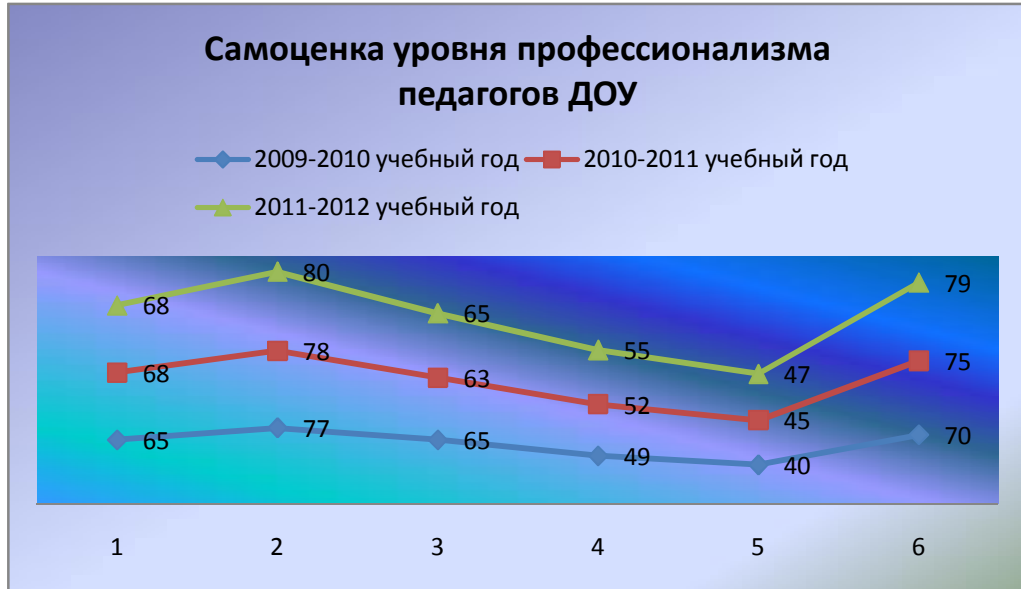
- 1. :
- 2. .
- 3. , , -
- 4. , , .
- 5. , .
- 6. , -
- 7. .
- 8. .
- 9. ()

- 1. :
- 2. PR- -
- 3. « »
- 4. , .
- 5. , ,

386

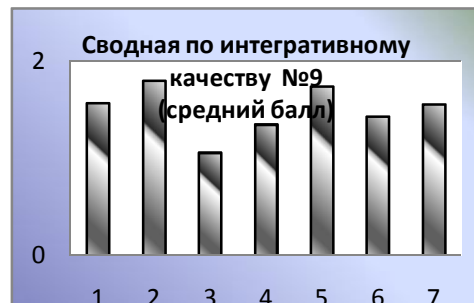
- 1. :
- 2. , .
- 3. (- -
- 4. ,)
- 5. .
- 6. .

5), ((4) -



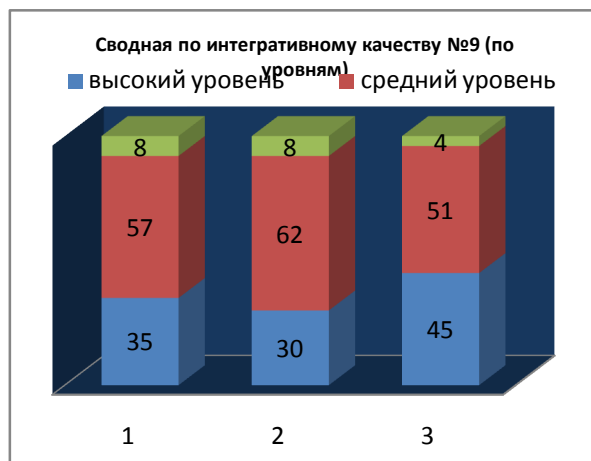
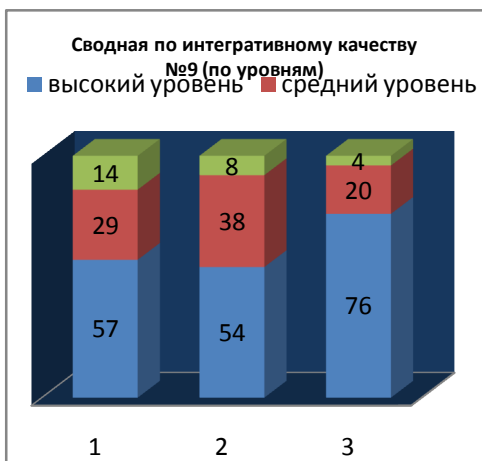
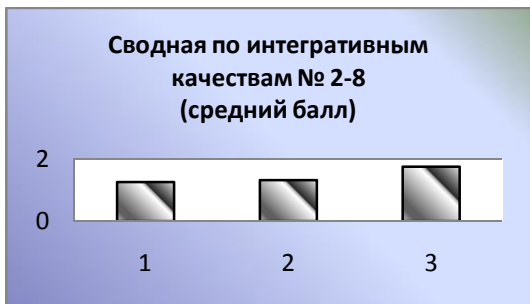
(5-12):

СВОДНЫЕ ПО РЕЗУЛЬТАТАМ МОНИТОРИНГА (программа «Радуга» Т.Н. Дороновой)



- 1-2 младшая группа №1
- 2-2 младшая группа №6
- 3-средняя группа №9
- 4-старшая группа №8
- 5-старшая группа №11
- 6- старшая группа №3
- 7- подготовительная группа №10

**СВОДНЫЕ ПО РЕЗУЛЬТАТАМ МОНИТОРИНГА
(программа «Развитие» Л.А. Дьяченко)**



- 1- 2 младшая группа №5
- 2- средняя группа №4
- 3- подготовительная группа №2

... -1,57 (« »); 1,44 (« »).
 (1,38; 1,59; 1,58). (, ,) - 2
 2012-2013

« » (1,40), « » (1,37) -
 « » . . . ; « » (1,38)- « » . . .

(13-16).

(3)

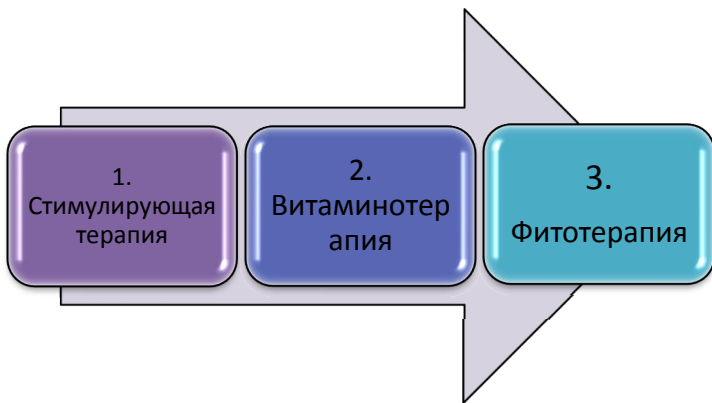
	- -	- - - - 1 -	- 1000	,		/
2009- 2010	440	8,8	1506,84	- -49 -14 - -11 -2 -28	-6 -1 -9 -1 -3	1 I-107 II-169 III-16 IV-1
2010- 2011	375	8,5	1363,6	- -50 -12 - -9 -2 -22	-5 -2 -8 -1 -4	1 I-92 II-165 III-16 IV-1
2011- 2012	307	7,4	1032,4	- -42 -22 - -6 -20	-6 -2 -7 -23 -3 -22	1 I-104 II-151 III-16 IV-1

	01.09.2011	01.05.2012
I	113	104
II	148	151
III	16	16
IV	1	1

		01.09.2011	01.05.2012
		2	2
		3	3
		7	6
		4	7
		7	6
		18	22
		7	6
		18	20
		7	9
		48	42
		2	2
	-	24	23
		20	22
		21	20

	2010/2011
	8,7/6,6
	8,5/7,6
	8,5/7,4

	-			-	
	-				
2009-2010	1127	23	8	27	13
2010-2011	1738	28	5	34	19
2011-2012	1816	22	5	30	24



-
- 1)
 - 2)
 - 3)
 - 4)
 - 5) (,)
 - 6)
 - 7) -
 - 8)

II.

2.1. ,

27 2011 . N 2562)

(. :

- ;
- - , - , - ;
- ;
- , , () ;
- ;
- ;
- () ;

23.11 2009 . 655):

- , , , -
- () .
- - , - , - ;
- .

2.2. ,

386:

: 2013 ó 2015 .

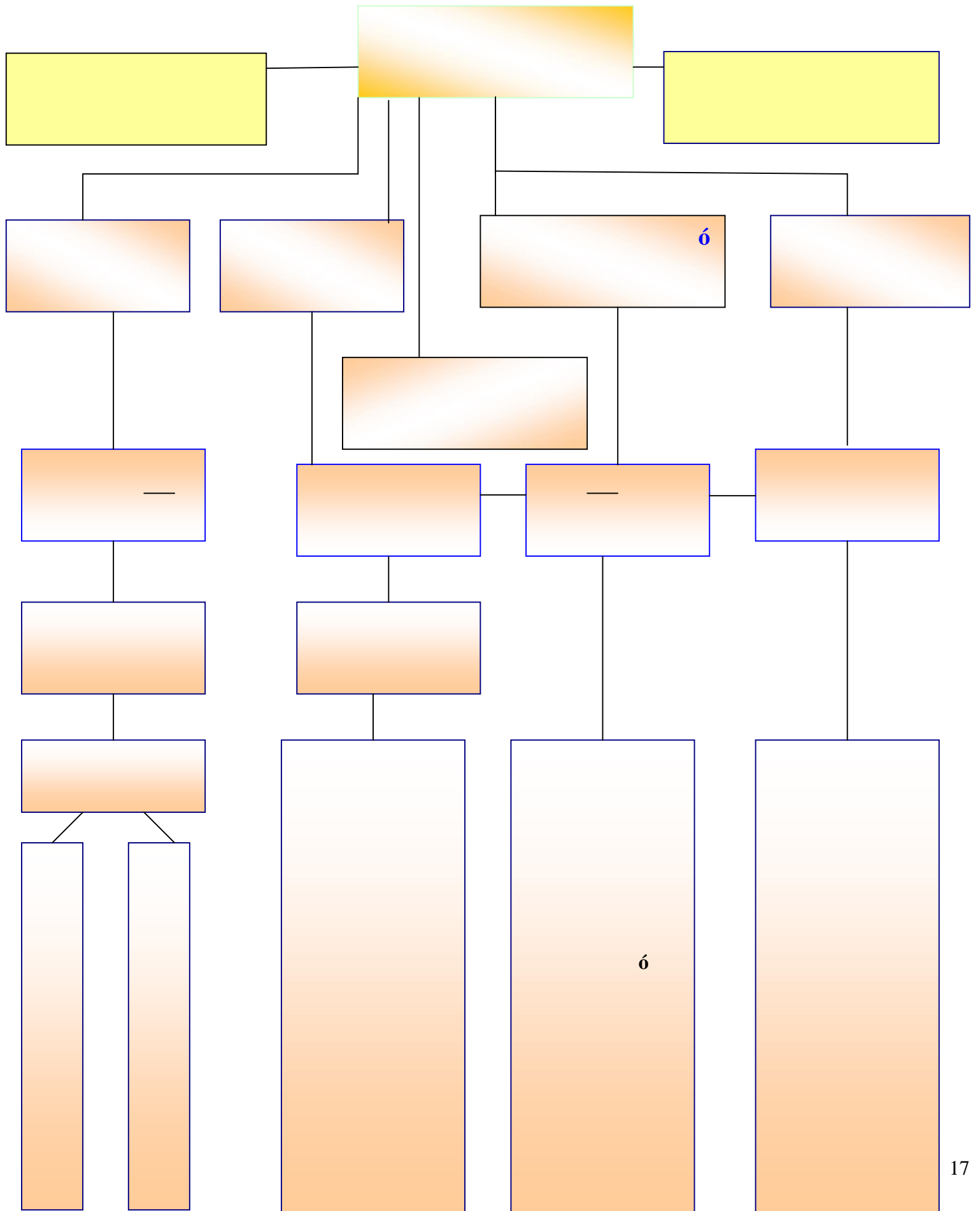
2.3.

ó
ó
ó
ó
ó
ó
ó
ó
ó
ó
ó
ó
ó
ó
ó

2.4.

2013-2015 .

Ha



III.

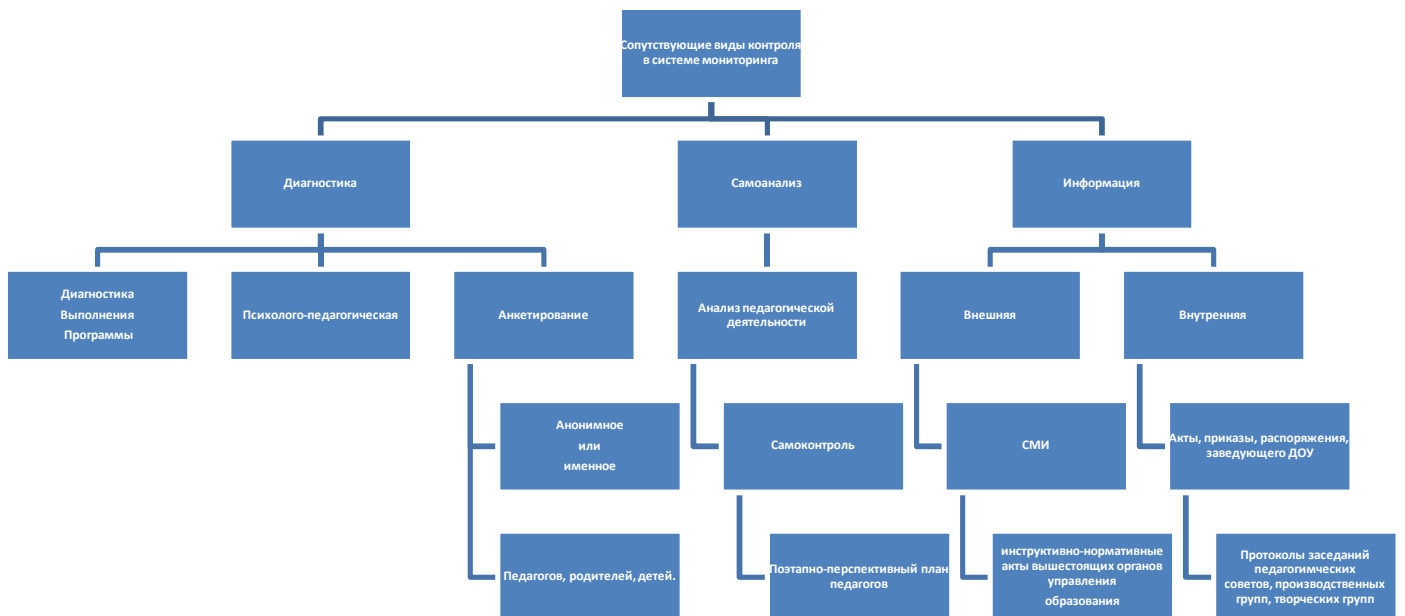
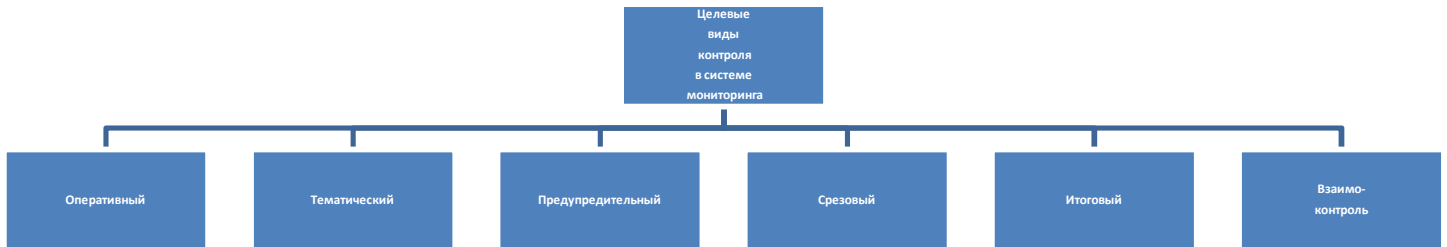
-

(**2013-2015**)

			-
	1.	2014	,
	2.		-
	3.	2013-2015	,
	✓ :		
			-
	✓ ,		-
	✓ - (, -)		-
	✓)		-
	✓ (-
	✓ ,)		-
	✓ ()		-
	✓ (3 .)		-
	✓ 2		-
	✓ (- ,		-
	✓)		-
	✓ (,)		-
	-) (2 - , -		-
	✓ « »		-
	✓ (-
	✓)		-
	(,)		-

	<p>✓ 40 . . . (12 . . .)</p> <p>✓ , (-)</p> <p>, , -</p> <p>« », « » -</p> <p>, -20, , (-)</p> <p>✓ ,</p> <p>4. :</p> <p>✓ (2151</p> <p>20.07.2011)</p> <p>✓ (655 23.11.2009 .)</p> <p>5. :</p> <p>✓ :</p> <p>- « »</p> <p>✓</p> <p>✓</p> <p>✓ () ,</p> <p>()</p>	2013-2015	,
- -	<p>1. -</p> <p>2. -</p> <p>3. -</p> <p>4. , -</p>	2013-2015	,
- - - .	<p>1. ,</p> <p>2. -</p> <p>3. , .</p> <p>4. , -</p>	2013-2015	, -

	<p>5. . -</p> <p>:</p> <p>✓</p> <p>✓</p> <p>✓</p> <p>✓</p> <p>✓</p> <p>6. « -</p> <p>»</p>		
-	<p>1. -</p> <p>2. -</p> <p>3. -</p> <p>:</p> <p>✓</p> <p>✓</p> <p>✓</p> <p>4.</p>	2013-2015	,
-	<p>1. -</p> <p>133</p> <p>✓</p> <p>✓</p> <p>✓</p> <p>✓</p>	2013-2015	,



386	:
1. - - - . .	1. , - ; - .
2. - - - : - , - , - .	1. - 2. - , - - 3. - .
3. -	1. , - 2. -
4. - : - ,	1. - , - , -
5. - -	1. - 2. - 3.
6.	1. - , , -